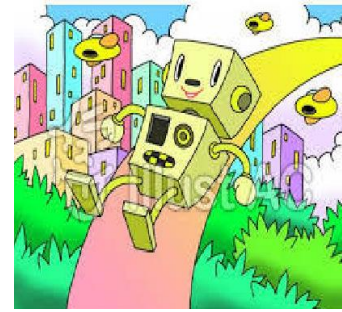


中3年 県立入試 そっくりテスト会 2月9日(土)



外部生も参加可能!

学力検査時間割国語 (50分) 9:25~10:15

休憩 20分

数学 (50分) 10:35~11:25

休憩 20分

社会 (40分) 11:45~12:25

昼食 55分

理科 (40分) 13:20~14:00

休憩 20分

英語 (50分) 14:20~15:10

テスト前の心がけ

受験生全員が緊張しています。緊張して
いてokです。

- ☆ 出来る問題から始める!
- ☆ 難しい問題は後回し!
- ☆ 一科目の不出来はok!
後に引きずらない!
- ☆ 休憩の20分を利用するものを
持って行く!
- ☆ テスト会場のトイレを確認してお
く!
- ☆ 終了5分前には必ず見直しを!
字数制限、記号か言葉か?などは鉛
筆でチェックしながら「手」と「目」
で確認!

前日に用意するもの

- サイフ 多めに ○生徒手帳
- 筆記用具等、コンパス・色鉛筆・シャープペン・鉛筆5本以上・消しゴム2個
- 合格かいる ○マスク ○ハンカチ・チリ紙

当日の朝

- 余裕をもって起きる ○朝ごはんはしっかり
- チョコレートなど甘いもの昼食後に食べる (ブドウ糖の補給によい)

参加費 4000円の郵便振替 2/1 5(金)となります。

○受験票命

ミス・ムダが
ゼロになる
集中力を育てよう!



ダラダラよ、さらば!

申込書 DO YOUR BEST! キリトリ

氏名

志望校名

保護者名

電話